

TOPICS

・フォトコン入賞作品決定!!

・動物カメラ回収!
映っていたものとは?

・ごめん・なはり線に
「志国土佐 時代の夜明けのものがたり」

・1センチのラブストーリー
～アコウコバチ～

動物カメラ回収! 映っていたものとは?

やちもり

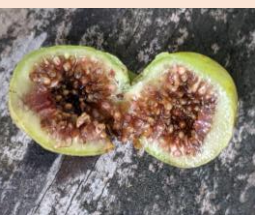
動物専門家の谷地森先生と「ニホンカモシカは室戸のどこにいるのか?」「ニホンリスは室戸にいるか?」を調査中です。2月に室戸市内19カ所に設置した自動撮影装置。早すぎる梅雨入りで苦労しながらも、なんとか全て回収できました。

5/21に予定していた谷地森先生との夕食を囲みながらの映像確認会は、県内での新型コロナウイルス感染者数の増加を受けて中止になってしまいました。多数のお申し込みをいただいていたので、非常に残念です。来月号では調査結果を報告する予定です。映像はSNSでも公開させていただきますね!



2021-03-22 16:17:07

ニホンカモシカがどこにいるか分かるかな?



アコウの実



アコウコバチ

🏆 フォトコンテスト入賞作品決定!!

入賞作品発表・室戸世界ジオパークセンターにて作品展示

【大賞】 景観風景部門：「やっぱり絶景ジオパーク」
人の暮らし部門：「さぎっちょ」



室戸ユネスコ世界ジオパークのエリア内を対象としたフォトコンテストが開催され、県内外から114点もの作品が寄せられました。部門はダイナミックな地質・自然遺産を伝える「景観風景」と、自然と人の暮らしのつながりを伝える「人の暮らし」の2部門。大賞2作品を含む計10点の入賞作品が選ばれました。

特別審査員は天然写真家の前田博史氏。入賞作品は、日本郵便株式会社（四国支社）から販売予定の「オリジナル フレーム切手」のデザインに使用されます。撮影者が想う「ジオパーク」を表現した素晴らしい作品の数々は室戸世界ジオパークセンター2階フリースペースにて展示中です。※「オリジナル フレーム切手」は日本郵便株式会社の登録商標です。

ごめん・なはり線に

トキ

「志国土佐 時代の夜明けのものがたり」



各メディアでも報道されているように、今年の秋から冬にかけて観光列車が奈半利駅にやってきます。今年の2月、観光列車が走る路線での試運転がありました。奈半利駅に着けば室戸はすぐそこ! ジオパークの魅力について「ごな線でわかる地球の歴史と未来」というタイトルでプレゼンしていただきました。高知県

東部エリアの美しい海成段丘から分かる地球のダイナミックな動きをロマンたっぷりに解説。観光列車で奈半利まで来られた方に向けて室戸のPRをどんどんしていく予定です!

七夕は織姫と彦星が1年に一度会える特別な日。
今回は七夕にちなんだ岬の小さな恋人たちをご紹介します。

1センチのラブストーリー

室戸岬の沿岸には沢山の垂熱帯性植物が自生しています。アコウはイチジクの仲間で直径1cm程のイチジクのような実をつけます。アコウが子孫を残すためには「アコウコバチ」という小さなハチとの共生がかかせません。アコウコバチたちはアコウの実の中で卵を産みます。メスにはハネがはえていて、成長すると花粉をつけほかの実に飛び移ります。そのとき体について花

粉が受粉しアコウの木は実を結ぶことができます。一方ハネがないオスはその一生を実の中でメスが来るのを待つて過ごします。中にはメスと会うことなく死んでしまうオスも。アコウの木と切っても切れない関係故に、なかなかメスに会えないアコウコバチのオス。織姫と彦星の間には大きな天の川がありますが、アコウコバチ達にとっての天の川はアコウなのかもしれません。